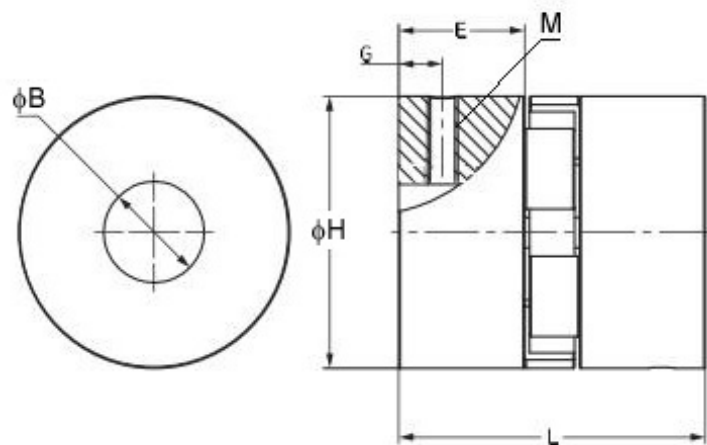


SPOJNICE - SKF proizvodnje



Oznaka	ϕB	ϕB_{max}	L	E	ϕH	G	M	Masa	M_0	Max. brzina	Metalni deo	Gumeni deo	Komplet spojnica
	Rupa izbuš.	Rupa max.	mm	mm	mm	mm	mm	kg	Nm	o/min	EUR	EUR	EUR
035	3	9.5	20.6	6.7	15.9	-	-	0.022	-	31000	2.50	1.74	6.74
050	6.3	14.0	44.0	16	27.5	-	-	0.141	3.51	18000	2.84	1.92	7.60
070	6	19.0	51.0	19	35.0	9.5	M6	0.282	5.77	14000	3.20	2.02	8.42
075	9	24.0	54.0	21	44.5	9.0	M6	0.492	11.9	11000	4.16	2.58	10.90
090	9	24.0	54.0	21	54.0	8.7	M6	0.755	19.2	9000	5.70	3.04	14.44
095	9	28.0	64.0	25	54.0	11	M8	0.865	25.8	9000	6.58	3.04	16.20
100	12	35.0	89.0	35	65.0	11	M8	1.71	55.4	7000	9.52	4.36	23.40
110	15	42.0	108	43	84.0	19	M10	3.73	105	5000	15.12	4.90	35.14
150	15	48.0	115	45	96.0	22	M10	4.61	150	4000	19.42	8.42	47.26
190	19	55.0	133	54	102	22	M12	7.41	200	3600	24.94	9.04	58.92
225	19	60.0	153	64	108	29	M12	10.44	280	3600	31.50	11.90	74.90

* Spojnice su čelične i svaka spojnica se sastoji iz dva metalna dela između kojih se nalazi gumena "zvezda". Znači da je za **jednu kompletnu spojnicu** potrebno kupiti **DVA metalna i JEDAN gumeni deo**. Metalni i gumeni delovi se prodaju i posebno u slučaju potrebe naknadnog remonta spojnice.

* Sve spojnice imaju inicijalno izbušenu rupu ϕB koja se naknadno po potrebi može proširiti do maksimalne mere ϕB_{max} .

* Veće spojnice imaju po obimu metalnog dela izbušene rupe (jednu ili dve rupe) sa urezanim navojem **M** tako da se zavrtnjima mogu učvrstiti za osovinu.



USKORO u ponudi: L A N C I
(stižu iz uvoza tokom aprila 2011.)